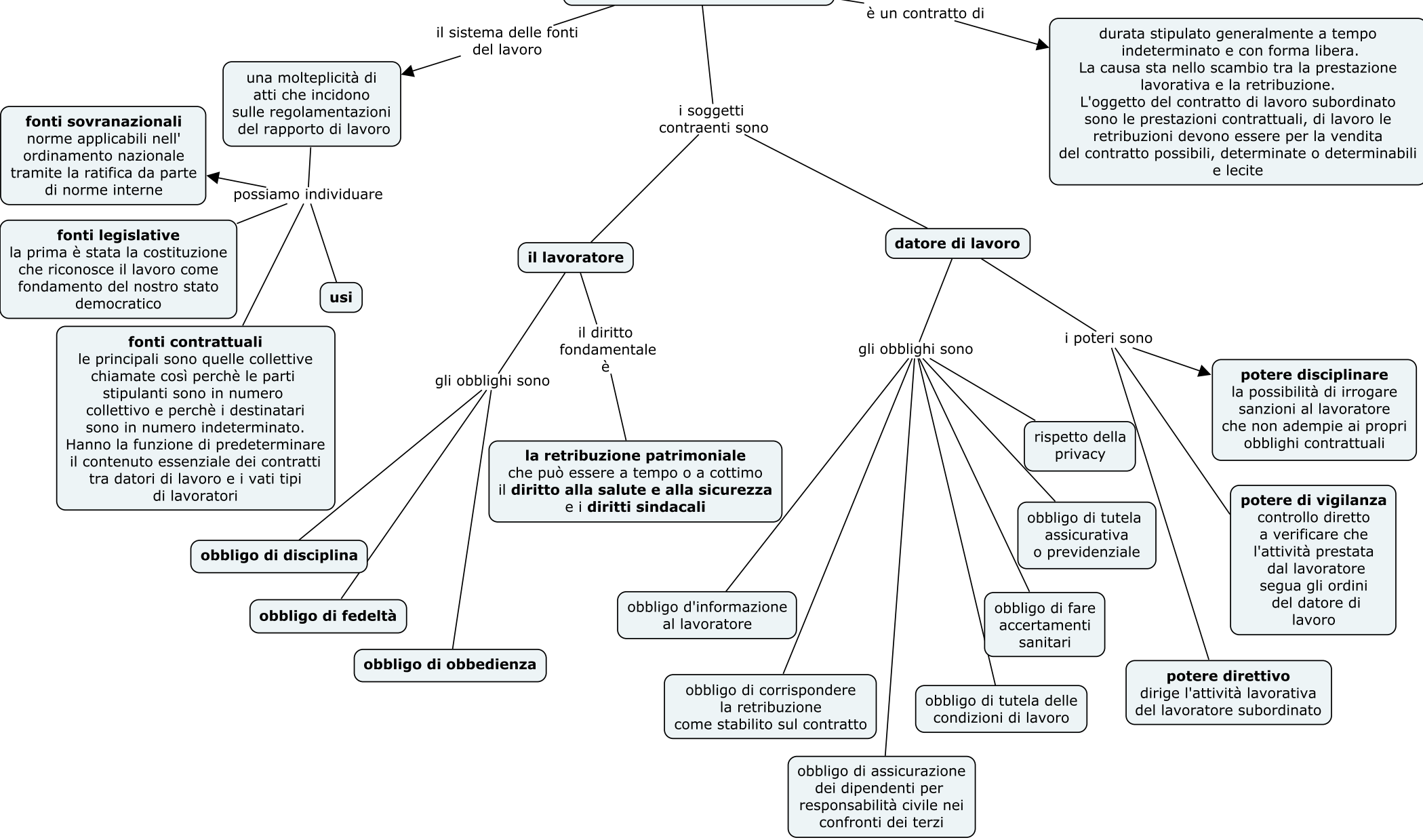


# IL CONTRATTO DEL LAVORO SUBORDINATO



il sistema delle fonti del lavoro

una molteplicità di atti che incidono sulle regolamentazioni del rapporto di lavoro

è un contratto di

durata stipulato generalmente a tempo indeterminato e con forma libera. La causa sta nello scambio tra la prestazione lavorativa e la retribuzione. L'oggetto del contratto di lavoro subordinato sono le prestazioni contrattuali, di lavoro le retribuzioni devono essere per la vendita del contratto possibili, determinate o determinabili e lecite

i soggetti contraenti sono

il lavoratore

datore di lavoro

il diritto fondamentale è

la retribuzione patrimoniale che può essere a tempo o a cottimo il diritto alla salute e alla sicurezza e i diritti sindacali

gli obblighi sono

i poteri sono

**potere disciplinare**  
la possibilità di irrogare sanzioni al lavoratore che non adempie ai propri obblighi contrattuali

**potere di vigilanza**  
controllo diretto a verificare che l'attività prestata dal lavoratore segua gli ordini del datore di lavoro

**potere direttivo**  
dirige l'attività lavorativa del lavoratore subordinato

rispetto della privacy

obbligo di tutela assicurativa o previdenziale

obbligo di fare accertamenti sanitari

obbligo di tutela delle condizioni di lavoro

obbligo di assicurazione dei dipendenti per responsabilità civile nei confronti dei terzi

obbligo d'informazione al lavoratore

obbligo di corrispondere la retribuzione come stabilito sul contratto

gli obblighi sono

obbligo di disciplina

obbligo di fedeltà

obbligo di obbedienza

possiamo individuare

**fonti sovranazionali**  
norme applicabili nell'ordinamento nazionale tramite la ratifica da parte di norme interne

**fonti legislative**  
la prima è stata la costituzione che riconosce il lavoro come fondamento del nostro stato democratico

usi

**fonti contrattuali**  
le principali sono quelle collettive chiamate così perchè le parti stipulanti sono in numero collettivo e perchè i destinatari sono in numero indeterminato. Hanno la funzione di predeterminare il contenuto essenziale dei contratti tra datori di lavoro e i vati tipi di lavoratori